



สรุปประเด็นสำคัญ/ข้อสั่งการ จากกา  
ประชุมสาธารณสุขอำเภอ จังหวัดสระแก้ว

ประจำเดือนมีนาคม 2569

วันพฤหัสบดีที่ 7 พฤษภาคม 2569



# ผลการดำเนินงานตามตัวชี้วัดด้านหญิงตั้งครรภ์และหลังคลอด ปีงบประมาณ พ.ศ. 2569

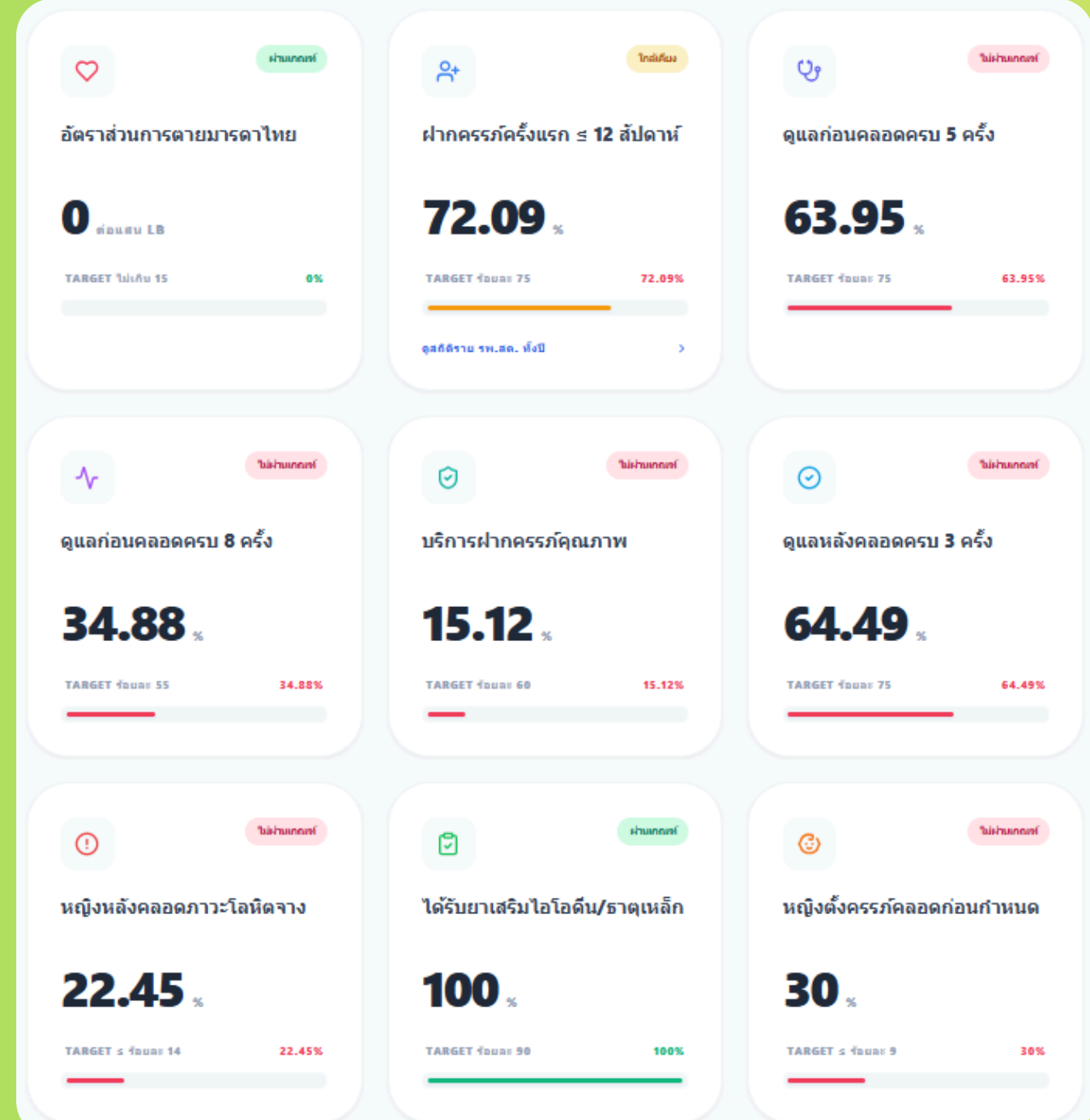
ผ่าน  
**2**

ต้องแก้ไข  
**7**

## NEW ผลการดำเนินงานตามตัวชี้วัดด้านหญิงตั้งครรภ์และหลังคลอด ปีงบประมาณ พ.ศ. 2569

ที่	หัวข้อ/ตัวชี้วัด	เป้าหมาย	อำเภอ										จังหวัด สระแก้ว	เขต	ประเทศ
			เมือง สระแก้ว	คลองหาด	ตาพระยา	วังน้ำ เย็น	วัฒน านคร	อรัญ ประเทศ	เขา ฉกรรจ์	โคกสูง	วัง สมบูรณ์				
1	อัตราส่วนการตายมารดาไทย (1/1,421 คน)	ไม่เกิน 15 ต่อแสนLB	108.11	0	0	0	0	0	0	ไม่มีคลอด	70.37				
2	หญิงตั้งครรภ์ที่ได้รับการฝากครรภ์ครั้งแรกก่อนหรือเท่ากับ 12 สัปดาห์	ร้อยละ 75	81.98	78.33	80	78.89	72.09	73.77	86.44	85.19	93.10	79.48	64.73	74.06	
3	หญิงตั้งครรภ์ที่ได้รับการดูแลก่อนคลอด 5 ครั้ง ตามเกณฑ์	ร้อยละ 75	73.66	65	74.12	71.93	63.95	71.90	84.19	85.19	89.66	73.38	51.77	64.51	
4	หญิงตั้งครรภ์ที่ได้รับการดูแลก่อนคลอด 8 ครั้ง ตามเกณฑ์	ร้อยละ 55	52.05	28.33	57.65	26.32	34.88	35.54	47.46	40.74	68.97	43.45	51.15	57.07	
5	หญิงตั้งครรภ์ที่ได้รับการบริการฝากครรภ์คุณภาพ** (ผลงานไม่ขึ้นทั้งประเทศ)	ร้อยละ 60	5.90	6.43	0	10.53	15.12	1.55	6.78	0	6.90	5.90	9.60	3.29	
6	หญิงหลังคลอดได้รับการดูแลครบ 3 ครั้ง ตามเกณฑ์	ร้อยละ 75	72.47	77.63	77	80.28	64.49	33.55	73.97	74.19	78.38	75.47	51.15	57.07	
7	หญิงที่คลอดบุตรแล้วในเขตรับผิดชอบมีภาวะโลหิตจาง	≤ ร้อยละ 14	33.85	26.19	23.33	26	22.45	14.29	21.95	20	4	23.78	32.90	26.60	
8	ความครอบคลุมการได้รับยาเม็ดเสริมไอโอดีน ธาตุเหล็ก และกรดโฟลิก ของหญิงตั้งครรภ์ที่คลอดบุตรแล้วในเขตรับผิดชอบ	ร้อยละ 90	100	100	100	100	100	100	100	100	100	100	99.56	99.81	
9	หญิงตั้งครรภ์คลอดก่อนกำหนด	ร้อยละ ≤9	12.79	0	0	22.22	30	7.46	20	ไม่มีคลอด	10.44	13.53	10.06		

ที่มา HDC ณ วันที่ 27 เม.ย. 69  
ที่ประชุมคณะกรรมการโรคติดต่อจังหวัดสระแก้ว วันที่ 27 เม.ย. 69



# ร้อยละหญิงตั้งครรภ์ได้รับการฝากครรภ์ครั้งแรกก่อนหรือเท่ากับ 12 สัปดาห์

## ร้อยละหญิงตั้งครรภ์ฝากครรภ์ครั้งแรกเมื่ออายุครรภ์ ≤ 12 สัปดาห์

สรุปผลการดำเนินงานรายหน่วยบริการ 21 แห่ง

เป้าหมายเกณฑ์ผ่าน: 75%



หญิงสิ้นสุดการตั้งครรภ์ทั้งหมด (B)

77 ราย



ฝากครรภ์ครั้งแรก ≤ 12 สัปดาห์ (A)

60 ราย



ร้อยละผลงานภาพรวม

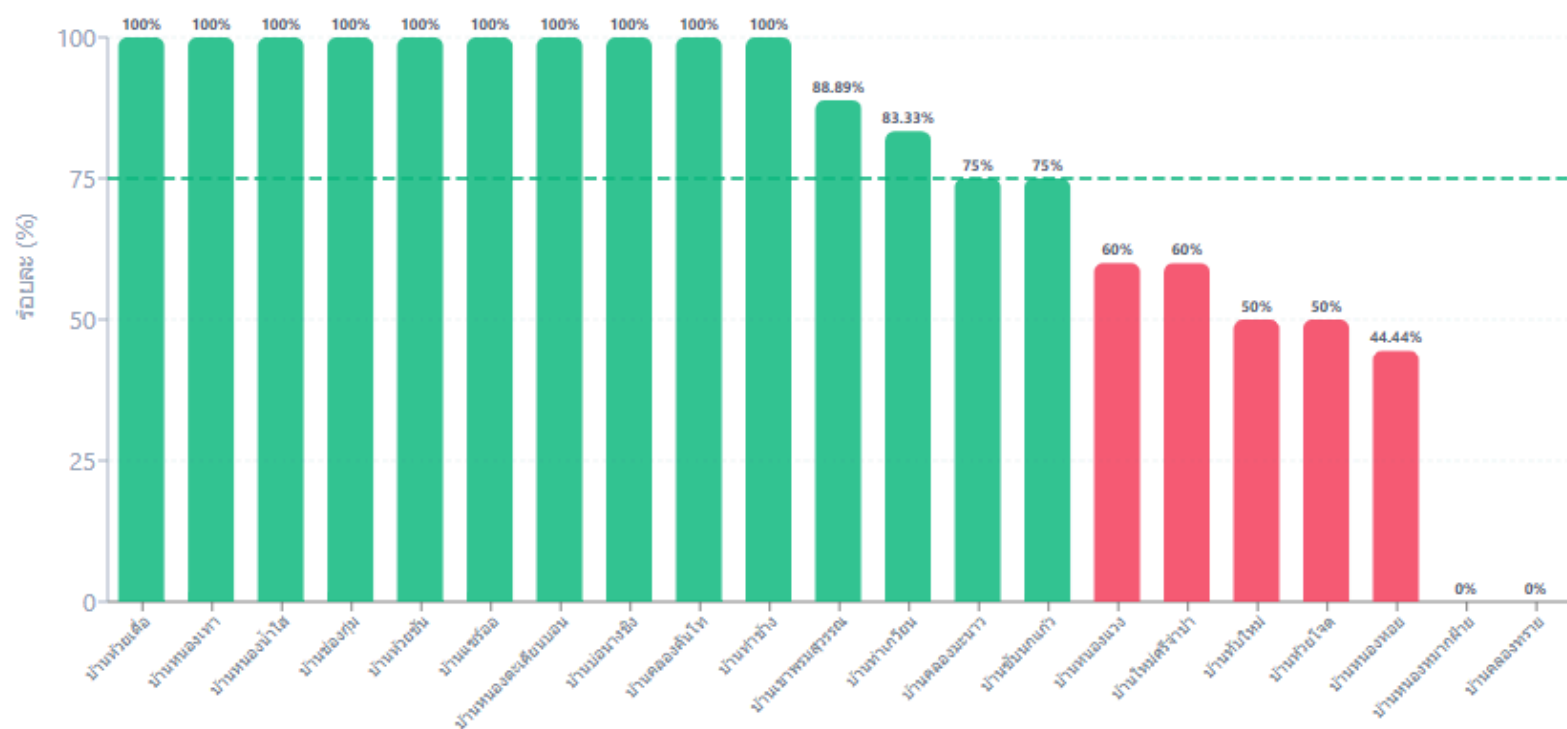
77.92%



จำนวนหน่วยบริการที่ผ่านเกณฑ์

14 / 21 แห่ง

% แผนภูมิแสดงร้อยละความสำเร็จ (เรียงจากสูงไปต่ำ)



02492 รพ. สด. บ้านหนองแขวง	5	3	60.00%
02496 รพ. สด. บ้านใหม่ศรีบัวบาน	5	3	60.00%
02487 รพ. สด. บ้านทับใหม่	4	2	50.00%
21289 รพ. สด. บ้านหัวขี้เหล็ก	2	1	50.00%
02484 รพ. สด. บ้านหนองหอย	9	4	44.44%
02495 รพ. สด. บ้านหนองหมากฝ้าย	1	0	0.00%



# ร้อยละหญิงตั้งครรภ์ที่ได้รับการดูแลก่อนคลอด 5 ครั้ง ตามเกณฑ์

## รายงานสรุปการฝากครรภ์คุณภาพ 5 ครั้ง

ตารางข้อมูลเปรียบเทียบตามเกณฑ์เป้าหมายรายหน่วยบริการ (21 แห่ง)

☰ ตารางแสดงผล    📄 แผนภูมิภาพ

หญิงตั้งครรภ์ตั้งครรภ์ ...

**77** ราย

ฝากครรภ์คุณภาพครบ ...

**56** ราย

ร้อยละความสำเร็จรวม

**65.26** %

แห่งที่ผ่านเกณฑ์ (75%)

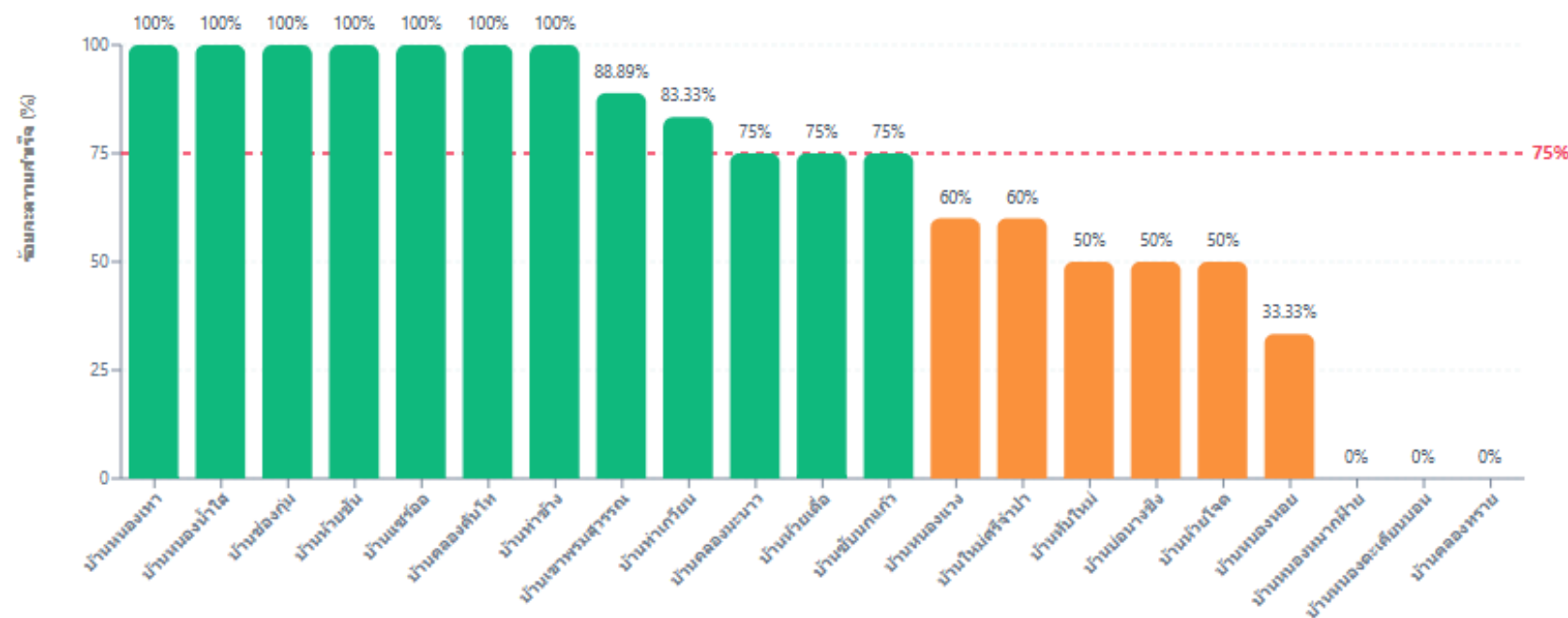
**12** แห่ง

13	บ้านหนองแวง รหัส: 82492	5	3	60.00%
14	บ้านใหม่ศรีจำปา รหัส: 82496	5	3	60.00%
15	บ้านทับใหม่ รหัส: 82487	4	2	50.00%
16	บ้านบ่อนางชิง รหัส: 82499	2	1	50.00%
17	บ้านห้วยโจด รหัส: 21289	2	1	50.00%
18	บ้านหนองหอย รหัส: 82484	9	3	33.33%
19	บ้านหนองหมากฝ้าย รหัส: 82495	1	0	0.00%
20	บ้านหนองตะเคียนบอน รหัส: 82497	1	0	0.00%

### แผนภูมิร้อยละความสำเร็จรายแห่ง

PERFORMANCE COMPARISON TABLE

🟢 ≥ 75% (ผ่าน)    🟠 < 75%



# ร้อยละของหญิงหลังคลอดได้รับการดูแลครบ 3 ครั้งตามเกณฑ์

## ร้อยละของหญิงหลังคลอดได้รับการดูแลครบ 3 ครั้งตามเกณฑ์

สรุปสถานะผลงานรายหน่วยบริการ (เกณฑ์เป้าหมาย 67.52%)

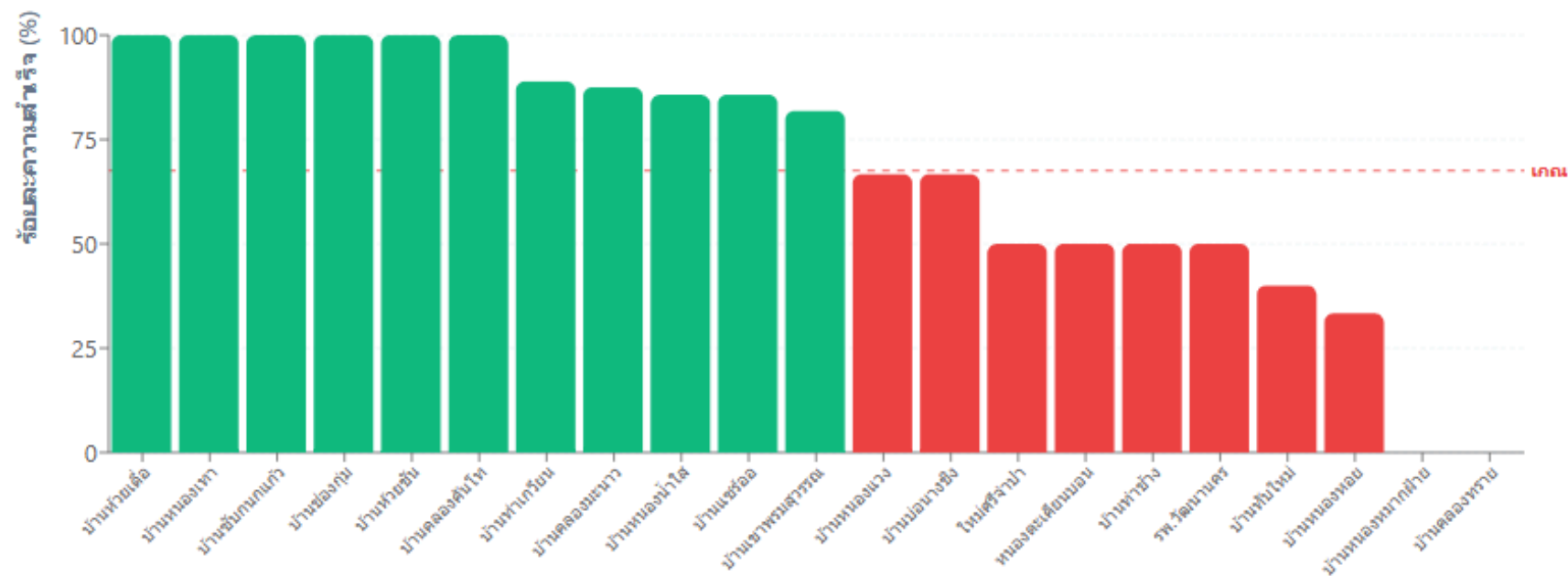
ร้อยละรวมทั้งอำเภอ  
**69.30%**

ผ่านเกณฑ์  
**11 แห่ง**

ไม่ผ่านเกณฑ์  
**10 แห่ง**

จำนวนหญิงในเขต (B)  
**114**

แผนภูมิแท่งแสดงร้อยละความสำเร็จ (สีเขียว=ผ่าน / สีแดง=ไม่ผ่าน)



บ้านหนองแวง	6	4	66.67%
บ้านบ่อนางชิง	3	2	66.67%
ใหม่ศรีจำปา	6	3	50.00%
หนองตะเคียนบอน	2	1	50.00%
บ้านท่าช้าง	2	1	50.00%
รพ.วัฒนานคร	22	11	50.00%
บ้านทับใหม่	5	2	40.00%
บ้านหนองหอย	9	3	33.33%
บ้านหนองหมากฝ้าย	1	0	0.00%



# ผลการดำเนินงานตามตัวชี้วัดงานเด็กปฐมวัย ปีงบประมาณ พ.ศ. 2569

ผลการดำเนินงานตามตัวชี้วัดงานเด็กปฐมวัย ปีงบประมาณ พ.ศ. 2569

ที่	หัวข้อ/ตัวชี้วัด	เป้าหมาย	อำเภอ										เขต	ประเทศ
			เมืองสระแก้ว	คลองหาด	ตาพระยา	วังน้ำเย็น	วัฒนานคร	อรัญประเทศ	เขาฉกรรจ์	โคกสูง	วังสมบูรณ์	จังหวัดสระแก้ว		
1	ทารกแรกเกิดน้ำหนักน้อยกว่า 2,500 กรัม	ไม่เกินร้อยละ 7	12.57	1.89	4.07	5.88	3.80	3.79	6.94	7.14	13.64	7.01	7.28	6.90
2	เด็กแรกเกิด - ต่ำกว่า 6 เดือน กินนมแม่อย่างเดียว	ร้อยละ 50	46.25	72.73	48.39	51.82	61.11	86.32	66.09	71.23	75.22	62.69	61.57	57.83
3	คัดกรองพัฒนาการเด็กปฐมวัย	ร้อยละ 90	79.68	90.64	95.85	91.17	84.41	91.61	97.58	94.50	85.27	89.06	76.25	78.43
4	พบเด็กปฐมวัยสงสัยล่าช้า	ร้อยละ 20	20.82	33.94	26.37	22.53	23.03	27.05	28.33	25.09	24.55	25.32	20.27	20.88
5	เด็กปฐมวัยได้รับการติดตาม	ร้อยละ 90	85.71	87.76	90.29	67.77	81.98	91.34	85.16	89.86	88.89	85.86	74.26	74.82
6	เด็กปฐมวัยมีพัฒนาการสมวัย	ร้อยละ 88	77.25	86.28	93.04	84.55	80.68	89.27	93.35	92.10	82.56	85.67	72.08	74.00
7	เด็กปฐมวัยพัฒนาการล่าช้าได้รับการกระตุ้นพัฒนาการด้วย TEDA4I	ร้อยละ 75	60	0	100	50	0	20	66.67	0	0	41.47	38.76	45.96
8	เด็กอายุ 0-5 ปี สูงดีสมส่วน และ ส่วนสูงเฉลี่ยที่อายุ 5 ปี	ร้อยละ 72	72.84	60.85	58.43	76.29	68.13	76.81	62.16	79.71	56.52	69.05	61.30	60.38
9	เด็กอายุ 6 เดือน - 5 ปี ได้รับยาเสริมธาตุเหล็ก	ร้อยละ 80	85.89	100	98.47	93.63	94.67	98.19	91.46	100	98.77	93.95	82.24	79.39
10	อัตราตายทารกไทยแรกเกิด อายุน้อยกว่าหรือเท่ากับ 28 วัน	≤ 3.6 ต่อ 1,000 เกิดมีชีพ	4.47	0	0	0	0	0	0	0	0	2.62	4.95	4.35
11	การคัดกรองได้ยินของทารกแรกเกิด	ร้อยละ 95	73.26	0	0	0	0	78.28	0	0	0	66.39	66.70	67.82

ที่มา HDC ณ วันที่ 27 มี.ค.69

## ผลการดำเนินงานเด็กปฐมวัย

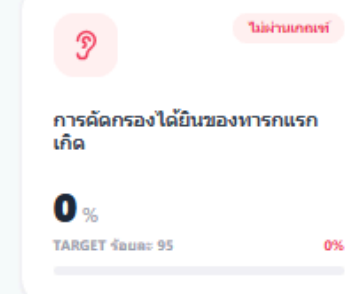
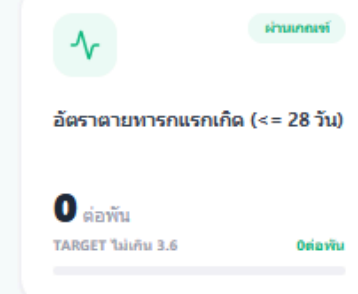
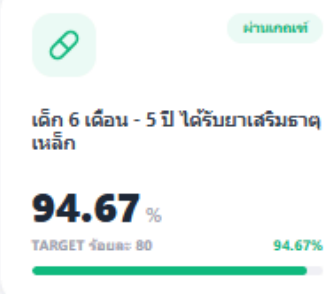
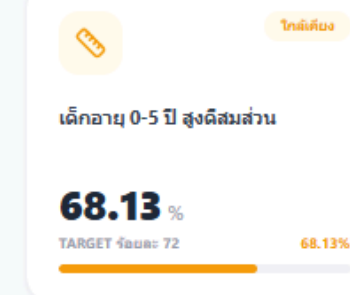
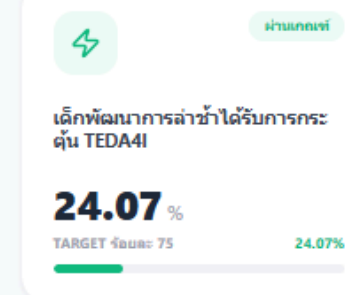
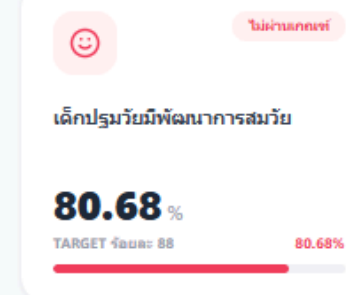
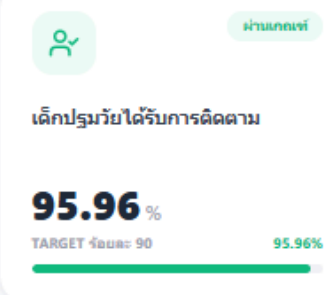
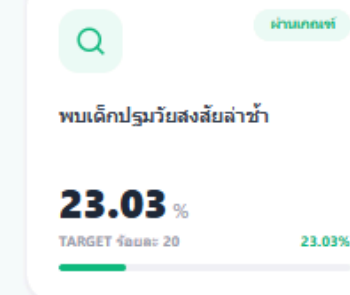
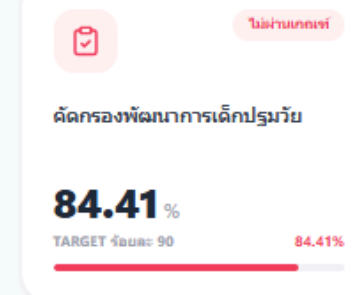
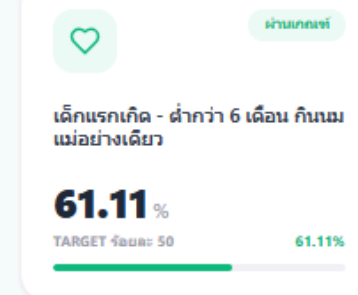
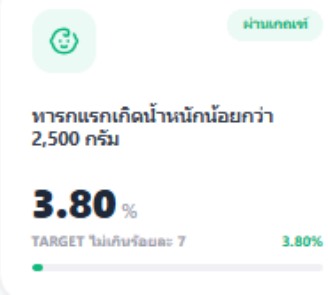
WATTHANA NAIKHON ประจำปีงบประมาณ พ.ศ. 2569

ข้อมูล ณ วันที่ 27 มี.ค. 69

7 ผ่านเกณฑ์

3 ไม่ผ่านเกณฑ์

1 ใกล้เคียงเป้าหมาย





# ร้อยละของเด็กอายุ 0-5 ปี ทั้งหมดตามช่วงอายุที่กำหนดมีพัฒนาการสมวัย



## รายงานการคัดกรองพัฒนาการเด็ก 0-5 ปี

สรุปผลการดำเนินงานไตรมาส 3 (เด็กอายุ 9, 18, 30, 42 และ 60 เดือน)



เป้าหมายทั้งหมด (B)

**474** คน



คัดกรองจริง (A)

**34** คน

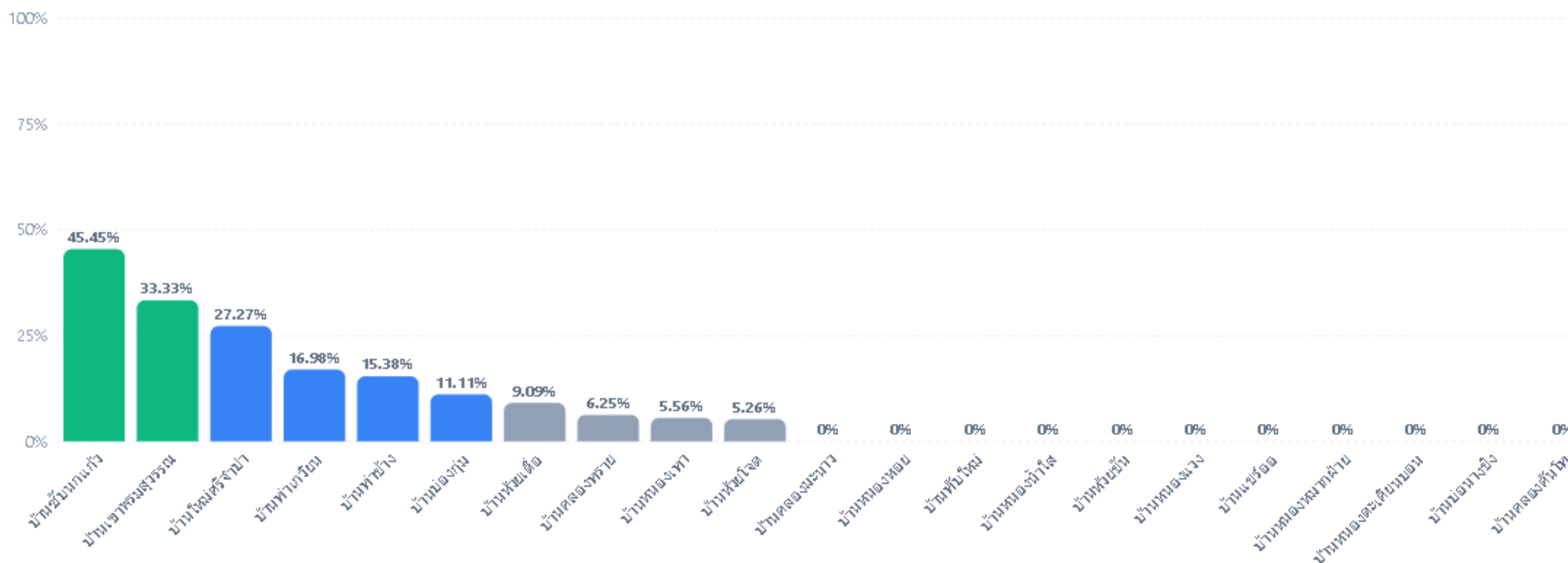


ภาพรวมร้อยละ

**7.17%**

### ร้อยละความสำเร็จราย รพ.สต.

1 เรียงตามร้อยละ



# ร้อยละของเด็กอายุ 0 - 5 ปี สูงดีสมส่วน และส่วนสูงเฉลี่ยที่อายุ 5 ปี

## รายงานข้อมูลเด็ก 0-5 ปี ไตรมาส 3 (แสดงตัวเลข)

\* ข้อมูลจากหน่วยบริการทั้ง 21 แห่ง

ดูทั้งหมด

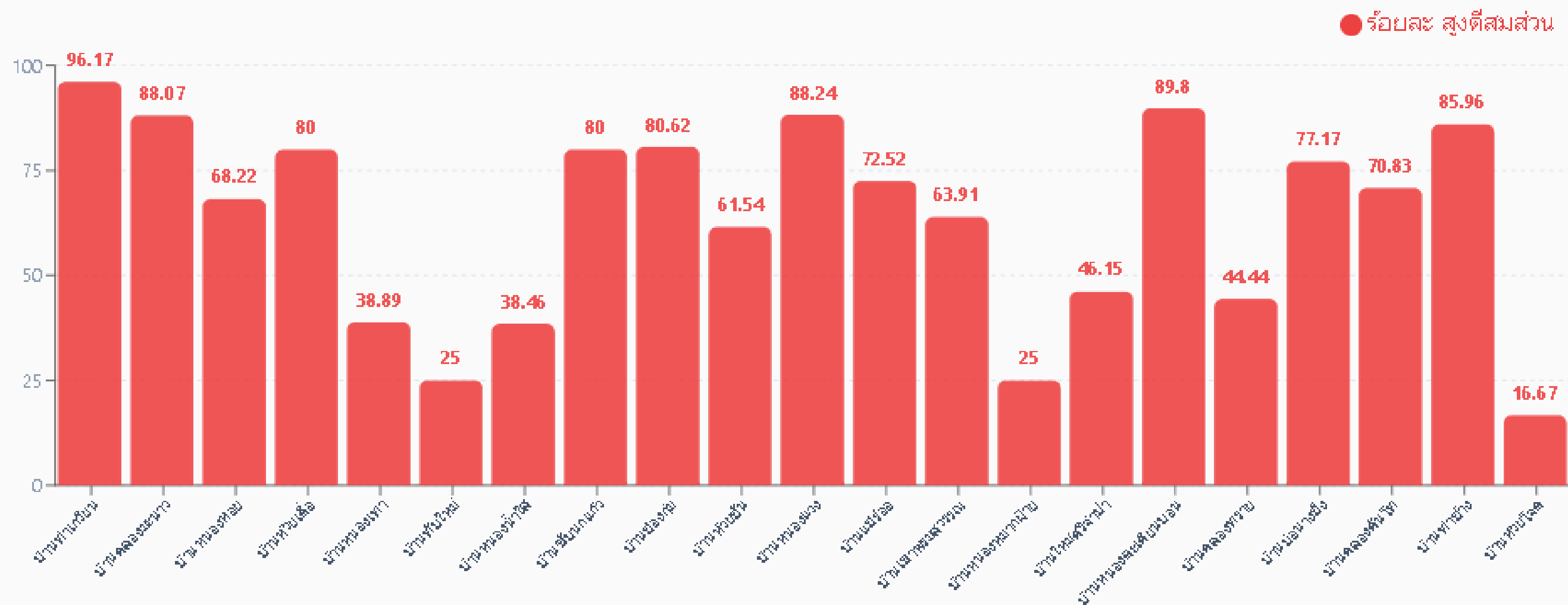
เด็ก 0-5 ปี (คน)

ชั่ง&วัด (คน)

ร้อยละ ชั่ง&วัด

สูงดีสมส่วน (คน)

ร้อยละ สูงดีสมส่วน



# ร้อยละของเด็กอายุ 0 - 5 ปี สูงดีสมส่วน และส่วนสูงเฉลี่ยที่อายุ 5 ปี

## รายงานข้อมูลเด็ก 0-5 ปี ไตรมาส 3 (แสดงตัวเลข)

\* ข้อมูลจากหน่วยบริการทั้ง 21 แห่ง

ดูทั้งหมด

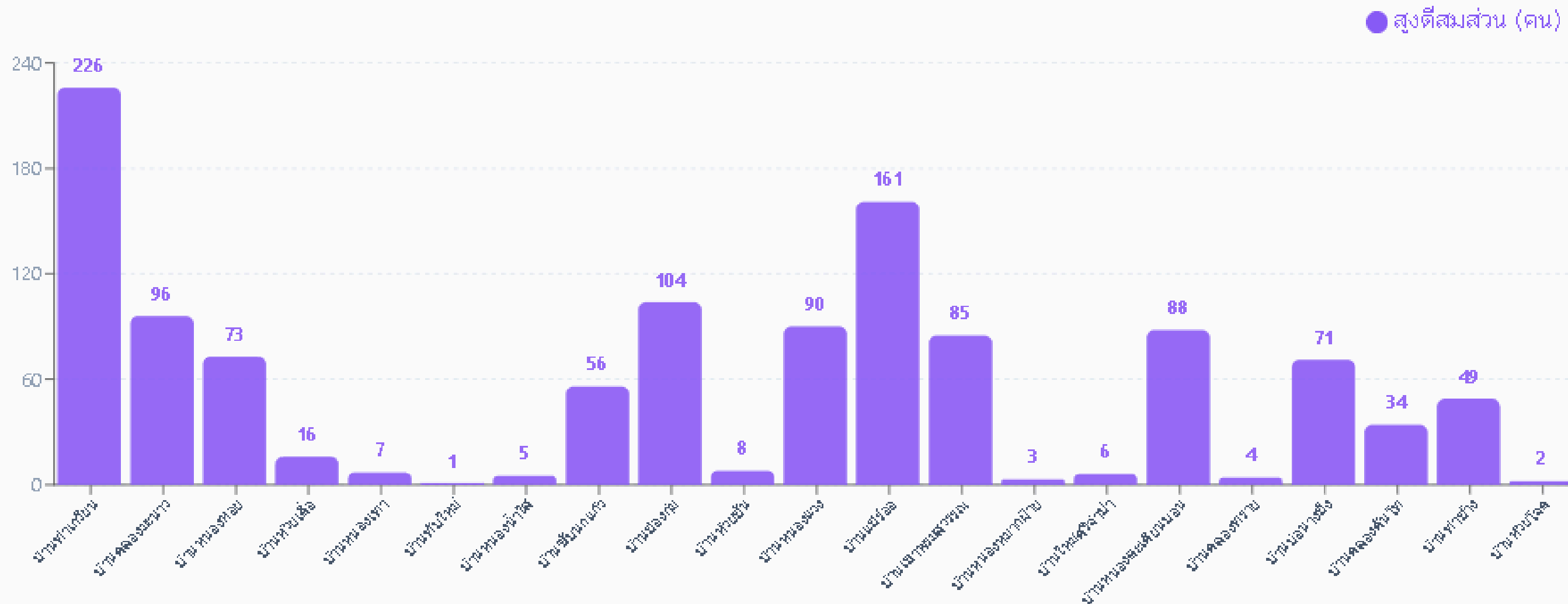
เด็ก 0-5 ปี (คน)

ชั่ง&วัด (คน)

ร้อยละ ชั่ง&วัด

สูงดีสมส่วน (คน)

ร้อยละ สูงดีสมส่วน



# ร้อยละของเด็กอายุ 0 - 5 ปี สูงดีสมส่วน และส่วนสูงเฉลี่ยที่อายุ 5 ปี

## รายงานข้อมูลเด็ก 0-5 ปี ไตรมาส 3 (แสดงตัวเลข)

\* ข้อมูลจากหน่วยบริการทั้ง 21 แห่ง

🇹🇹 ทั่วประเทศ

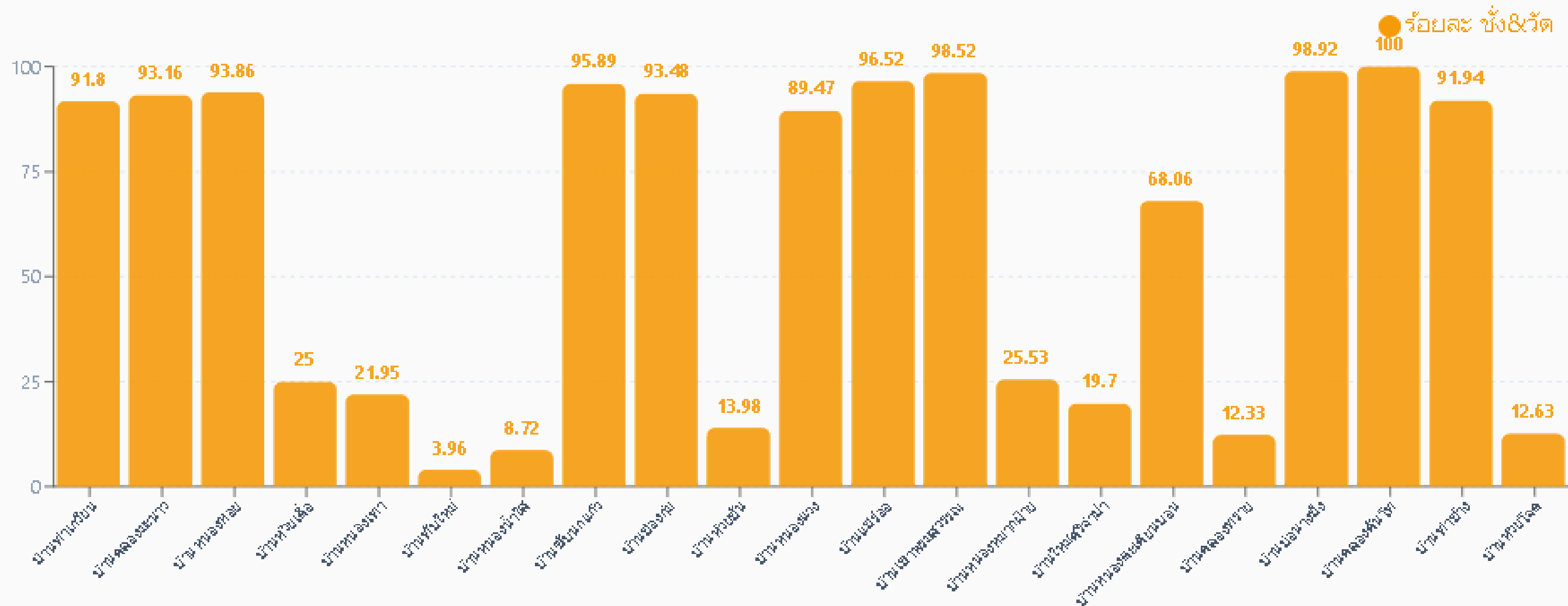
เด็ก 0-5 ปี (คน)

ชั่ง&วัด (คน)

ร้อยละ ชั่ง&วัด

สูงดีสมส่วน (คน)

ร้อยละ สูงดีสมส่วน



# ร้อยละของเด็กอายุ 0 - 5 ปี สูงดีสมส่วน และส่วนสูงเฉลี่ยที่อายุ 5 ปี

## รายงานข้อมูลเด็ก 0-5 ปี ไตรมาส 3 (แสดงตัวเลข)

\* ข้อมูลจากหน่วยบริการทั้ง 21 แห่ง

ดูทั้งหมด

เด็ก 0-5 ปี (คน)

ชั่ง&วัด (คน)

ร้อยละ ชั่ง&วัด

สูงดีสมส่วน (คน)

ร้อยละ สูงดีสมส่วน

