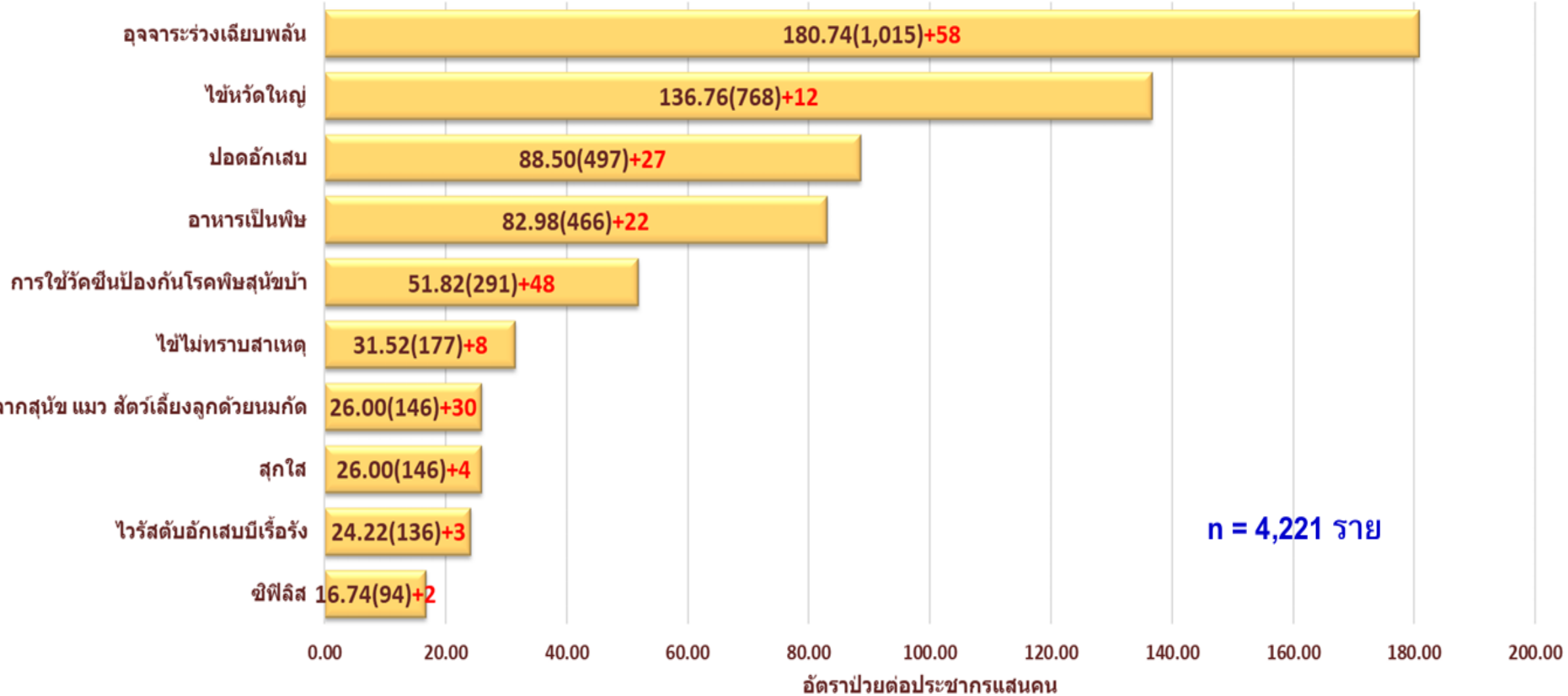


ประชุมประจำเดือน
ครั้งที่ 5/ 69 เดือน พฤษภาคม 2569
ผ่านระบบออนไลน์
ณ ห้องประชุม สสอ.วัฒนานคร

สถานการณ์โรคที่ต้องเฝ้าระวัง **จังหวัดสระแก้ว** ปี พ.ศ.2569

สัปดาห์ที่ 17 (ตั้งแต่วันที่ 1 มกราคม – 25 เมษายน 2569)

10อันดับโรคที่ต้องเฝ้าระวัง ปี 2569 จังหวัดสระแก้ว



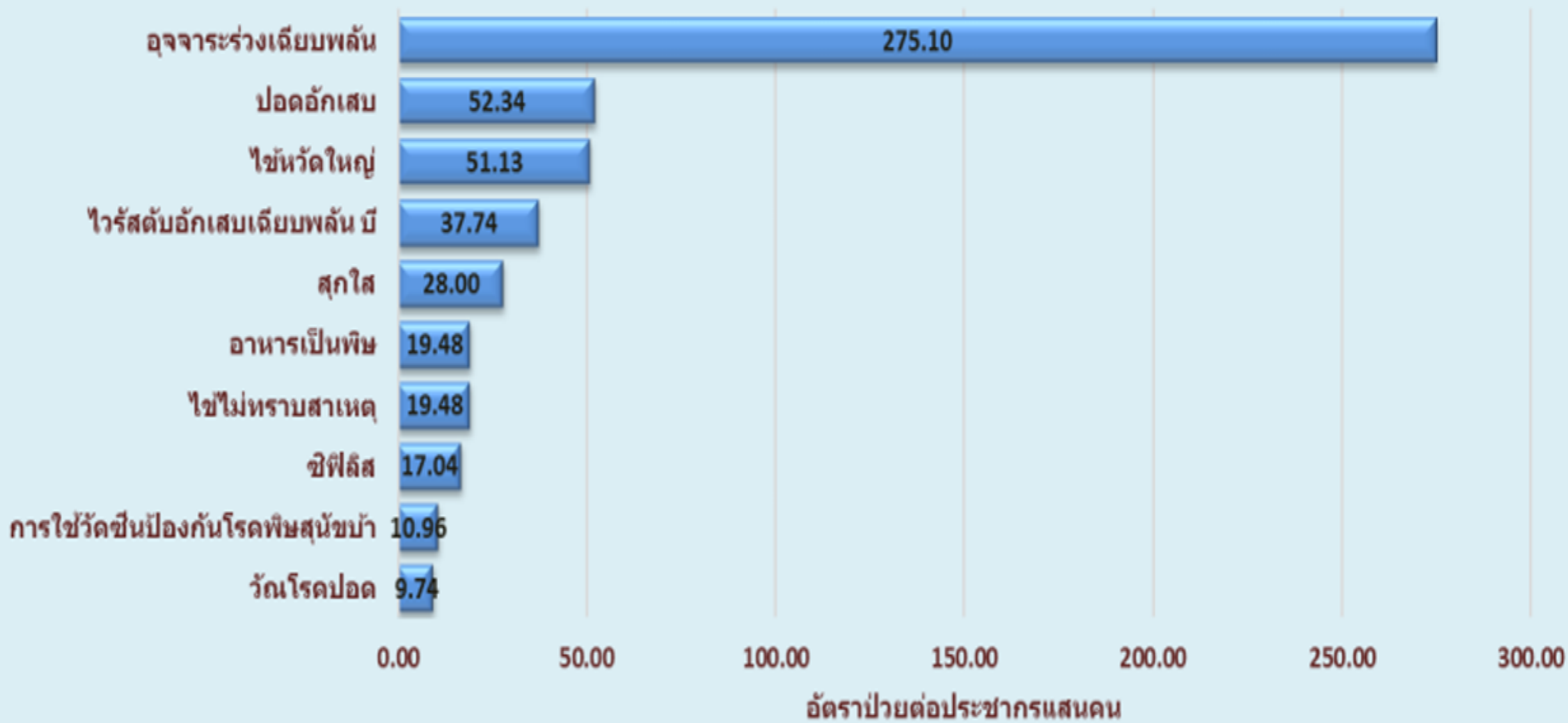


สถานการณ์โรคที่ต้องเฝ้าระวัง จังหวัดสระแก้ว ปี พ.ศ.2569

สัปดาห์ที่ 17 (ตั้งแต่วันที่ 19- 25 เมษายน 2569)



10 อันดับโรคที่ต้องเฝ้าระวัง ปี 2569 อ.วัฒนานคร





กรมควบคุมโรค
Department of Disease Control

สถานการณ์ โรคไข้หวัดใหญ่ เขตสุขภาพที่ 6

ปี 2569 (ข้อมูลตั้งแต่วันที่ 1 มกราคม - 2 พฤษภาคม 2569)

ข้อมูล ณ วันที่ 3 พฤษภาคม 2569

ผู้ป่วย/ผู้เสียชีวิต ประเทศ

ผู้ป่วยสะสม **172,136** ราย (+3,949)

อัตราป่วย / ประชากร 100,000 คน **265.18**

เสียชีวิต **13** ราย อัตราป่วย/ตาย **0.02**

ผู้ป่วย/ผู้เสียชีวิต เขตสุขภาพที่ 6

ผู้ป่วยสะสม **15,858** ราย (+664)

อัตราป่วย / ประชากร 100,000 คน **249.03** อันดับ 5 ของประเทศ

ไม่พบรายงานผู้เสียชีวิต

ลักษณะทางระบาดวิทยา ผู้ป่วยไข้หวัดใหญ่ เขตสุขภาพที่ 6



เพศชาย : เพศหญิง
1 : 1.13

สัญชาติ
ไทย 95.75 %
อื่นๆ 4.25 %

อายุ (มัธยฐาน) **18** ปี

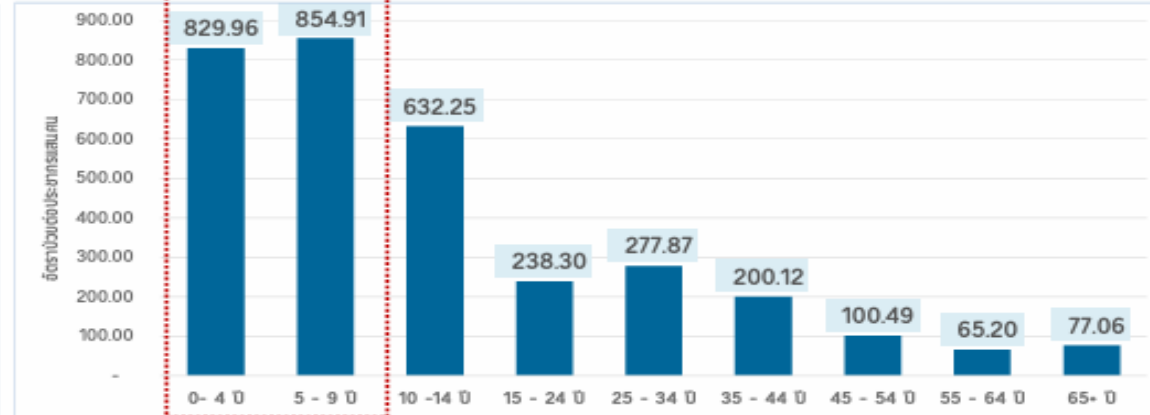
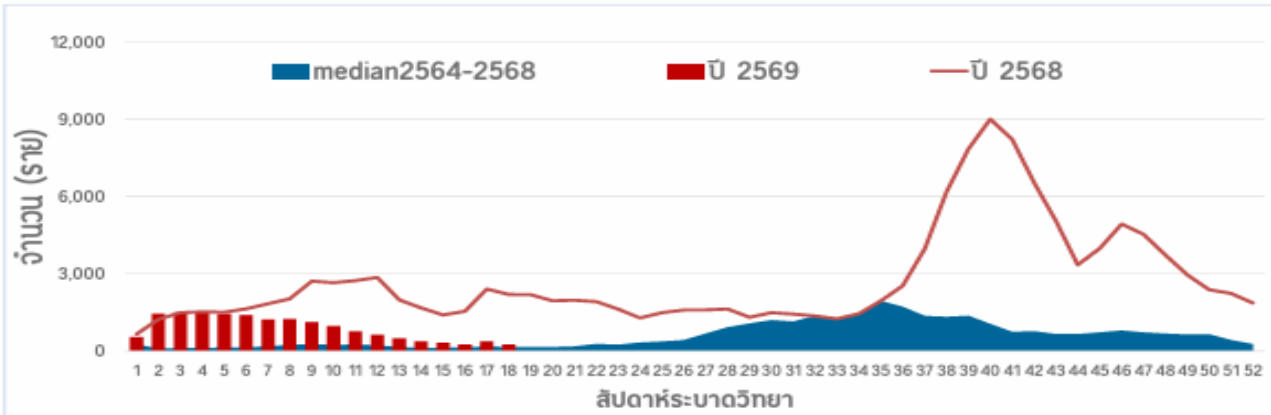
ต่ำสุด **13** วัน สูงสุด **98** ปี

IQR = 27 ปี (Q1 = 8, Q3 = 35)

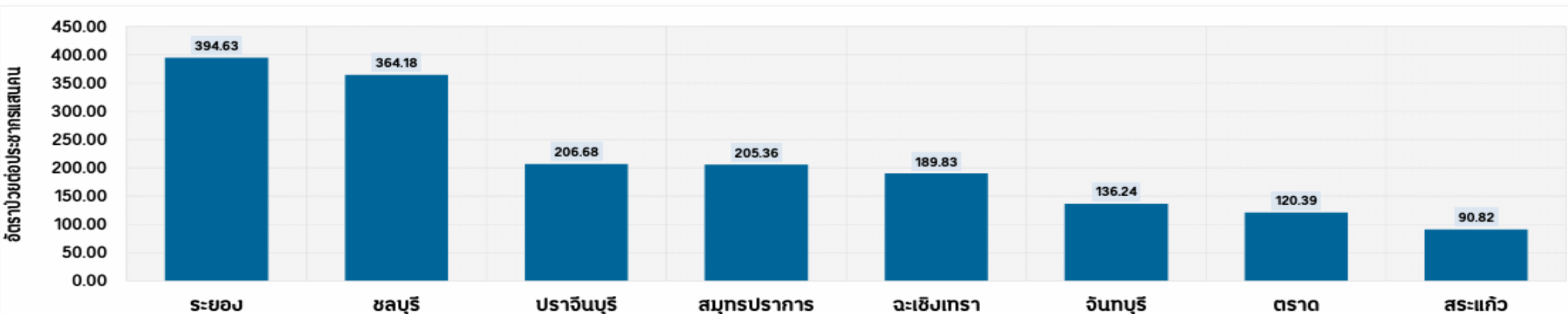
ไข้หวัดใหญ่ เขตสุขภาพที่ 6 เปรียบเทียบ 5 ปีย้อนหลัง ณ ช่วงเวลาเดียวกัน

	2569	2568	2567	2566	2565	2564
ป่วย (ราย)	15,858	34,126	16,563	3,074	91	430
อัตราป่วย (/100,000 พชก.)	249.03	538.56	263.19	49.19	1.46	6.9
ตาย (คน)	0	8	0	0	0	0
อัตราป่วยตาย (ร้อยละ)	0	0.03	0	0	0	0

จำนวนผู้ป่วย พ.ศ.2569 **น้อยกว่า** พ.ศ.2568 **2.15** เท่า ณ ช่วงเวลาเดียวกัน **มากกว่า** ค่ามัธยฐาน 5 ปี (2564-2568) **5.16** เท่า



อัตราป่วยผู้ป่วยใช้หวัดใหญ่ จำแนกรายจังหวัด เขตสุขภาพที่ 6 ปี 2569



ข้อเสนอแนะ/มาตรการป้องกันโรค ในปี 2569 พบแนวโน้มผู้ป่วยน้อยกว่าปีที่ผ่านมาเมื่อเทียบในช่วงเวลาเดียวกัน และสูงกว่าค่ามียชฐาน 5 ปี

1. ผู้ปกครองควรดูแลอนามัยส่วนบุคคลของตนเองและบุตรหลาน นอกจากนี้เพื่อป้องกันการแพร่กระจายของเชื้อควร ทำความสะอาดบ้าน ของเล่นเด็กล้างมือด้วยน้ำและสบู่ หรือแอลกอฮอล์ ฝัาระวังอาการเจ็บป่วยรุนแรงของบุตรหลานโดยเฉพาะเด็กเล็ก เข้ารับการตรวจรักษา
2. เมื่อเจ็บป่วยโดยเฉพาะในผู้ที่มีโรคประจำตัวและเสี่ยงที่จะมีอาการรุนแรงเมื่อติดเชื้อควรมีการสื่อสารประชาชน ขอความร่วมมือในการปฏิบัติตน โดยยึดหลัก "ปิด ล้าง เลี่ยง หยุด" เพื่อป้องกันโรค ใช้หวัดใหญ่ทุกสายพันธุ์ ได้แก่ 1) ปิด คือปิดปาก ปิดจมูก เมื่อไอ จาม 2) ล้าง คือล้างมือบ่อยๆ ด้วยน้ำและสบู่ 3) เลี่ยง เลี่ยงสถานที่คนหนาแน่น 4) หยุด หยุดเรียน หยุดงานพักรักษาตัวอยู่บ้าน หากอาการไม่ดีขึ้นควรรีบพบแพทย์โดยเร็ว เพราะอาจเสี่ยงเกิดภาวะแทรกซ้อน เช่น ปอดบวม หายใจลำบาก และอาจทำให้เสียชีวิตได้
3. ควรเฝ้าระวังกลุ่มก้อนผู้ป่วยทางเดินหายใจในสถานที่แออัด ได้แก่ โรงเรียน เรือนจำ ตลาดสด การเข้าค่ายพักแรม ค่ายทหาร ฯลฯ



ตารางแสดงความครอบคลุมวัคซีนพื้นฐานในเด็กก่อนวัยเรียน

จังหวัดสระแก้ว ปีงบประมาณ 2568 (ไตรมาสที่ 1-ปัจจุบัน)

ข้อมูล ณ วันที่ 1 พฤษภาคม 2569

อำเภอ	กลุ่มเด็กอายุครบ 1 ปี										กลุ่มเด็กอายุครบ 2 ปี					อายุครบ 3 ปี	อายุครบ 5 ปี	
	BCG	HBV1	DTP1	DTP3	HBV3	Hib3	โปลิโอ3	MMR1	IPV	Rota	DTP4	โปลิโอ4	JE	MMR1(+)	MMR2	JEJE2/ JE3	DTP5	โปลิโอ5
เมืองสระแก้ว	99.81	97.49	97.49	91.51	90.93	90.35	89	67.76	94.98	82.05	94.24	94.24	98.44	98.91	93.77	85.76	90.23	89.52
คลองหาด	96.63	93.27	90.38	80.77	80.77	78.85	79.33	66.83	84.13	71.63	88.83	88.83	92.39	98.48	90.36	72.69	81.29	80.95
ตาพระยา	100	98.86	99.62	96.59	96.59	94.32	96.59	79.55	99.24	98.86	96.72	96.42	98.51	99.7	96.72	96.06	99.55	99.55
วังน้ำเย็น	99.5	96.02	96.52	90.05	90.05	87.56	88.56	71.64	95.52	81.59	86.84	87.28	94.3	97.81	90.35	81.82	91.94	91.94
วัฒนานคร	100	99.71	96.17	89.97	89.68	85.84	89.68	70.5	94.69	79.65	90.26	90.5	95.72	94.77	89.55	83.97	88.91	88.54
อรัญประเทศ	96.64	86.55	95.8	87.96	87.68	82.91	87.39	65.27	91.04	85.71	91.74	91.96	96.09	98.26	91.96	81.02	83.13	83.3
เขาคอร์รั	99.6	98.8	96.02	90.44	90.44	89.24	87.25	74.1	92.83	74.1	91.55	90.54	93.58	97.3	91.22	87.14	87.2	87.2
โคกสูง	100	98.08	99.04	92.31	92.31	90.38	92.31	70.19	97.12	90.38	96.43	96.43	97.14	98.57	95.71	85.71	98.48	98.48
วังสมบูรณ์	100	96.03	95.24	88.89	88.89	87.3	87.3	61.9	92.86	82.54	89.55	89.55	96.27	99.25	88.06	89.4	83.1	83.8
รวม	99.07	95.9	96.37	90.03	89.82	87.5	88.68	69.81	93.67	82.73	92.18	92.15	96.25	98	92.25	85.07	89.31	89.15

หมายเหตุ: มากกว่าร้อยละ 90 (ยกเว้น MMR มากกว่าร้อยละ 95) ร้อยละ 80-90 น้อยกว่าร้อยละ 80 ** (ยังไม่ถึงกำหนดวันให้วัคซีน)

ประมวลผลจากระบบ HDC 1 พ.ศ. 69

*เกณฑ์ความครอบคลุมการให้บริการวัคซีน ร้อยละ: 90
ยกเว้น วัคซีนรวมป้องกันโรคหัด-คางทูม-หัดเยอรมัน (MMR1/MMR2) ไม่น้อยกว่าร้อยละ 95

ตารางแสดงความครอบคลุมของเด็กอายุครบ 2 ปี ที่ได้รับ
วัคซีน MMR2 จ.สระแก้ว ปี 2569

หน่วยบริการ	เป้าหมาย	ผลงาน สัปดาห์นี้	ผลงานสะสม	ร้อยละ
เมืองสระแก้ว	332	1	328	98.80
คลองหาด	93	0	90	96.77
ตาพระยา	159	0	158	99.37
วังน้ำเย็น	116	2	111	95.69
วัฒนานคร	216	5	209	96.76
อรัญประเทศ	255	0	246	96.47
เขาฉกรรจ์	148	1	144	97.30
โคกสูง	79	0	75	94.94
วังสมบูรณ์	66	0	64	96.97
รวม	1,464	9	1,425	97.34

ประมวลผลจาก HDC : วันที่ 3 เม.ย. 69

เตรียมความพร้อม ฝ้าระวัง ป้องกันการแพร่ระบาดของโรคติดต่อ
ในสถานศึกษา ช่วงก่อนเปิดภาคเรียน



QR Code ดาวน์โหลดเอกสาร

ผลการตรวจคัดกรองโรคพยาธิใบไม้ตับ



จังหวัดสระแก้ว ปี 2569

ข้อมูล ณ วันที่ 24 เมษายน 2569



ผลงานสัปดาห์นี้

วันที่ 20-24 เม.ย.69



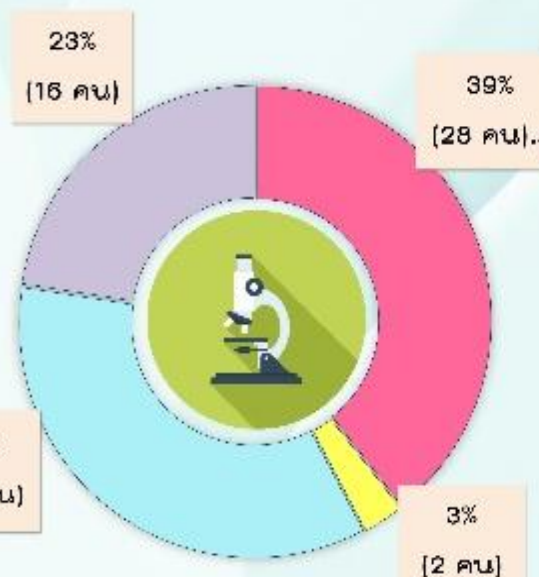
2

สะสม

5,653
[111.94 %]

พบ OV

28
[0.49 %]



N = 70

ตำบลงที่ พบ OV 28 คน ดังนี้

- ต.วัฒนานคร 1 คน
- ต.คลองน้ำใส 4 คน
- ต.ท่าข้าม 4 คน
- ต.โคกสูง 3 คน
- ต.หนองแวง 2 คน
- ต.หนองม่วง 2 คน
- ต.โนนหมากมูน 11 คน
- ต.วังใหม่ 1 คน





ความก้าวหน้าการคัดกรองโรคพยาธิใบไม้ตับ และมะเร็งท่อน้ำดี (Verbal Screening)

ข้อมูล ณ วันที่
1 พฤษภาคม 2569



ความก้าวหน้าการคัดกรอง (SCREENING PROGRESS)

86.5% ของเป้าหมาย



ภาพรวมความเสี่ยง (Overall Risk) พบ 2 ข้อขึ้นไป

13,745

ครัวเรือน
11.1%



แยกตามพฤติกรรมเสี่ยง (Risk Factors)

พื้นที่เสี่ยง (Area)

8,947
ครัวเรือน

กินปลาดิบ (Raw Fish)

47,666
ครัวเรือน

เคยติดเชื้อ (Infected)

3,395
ครัวเรือน

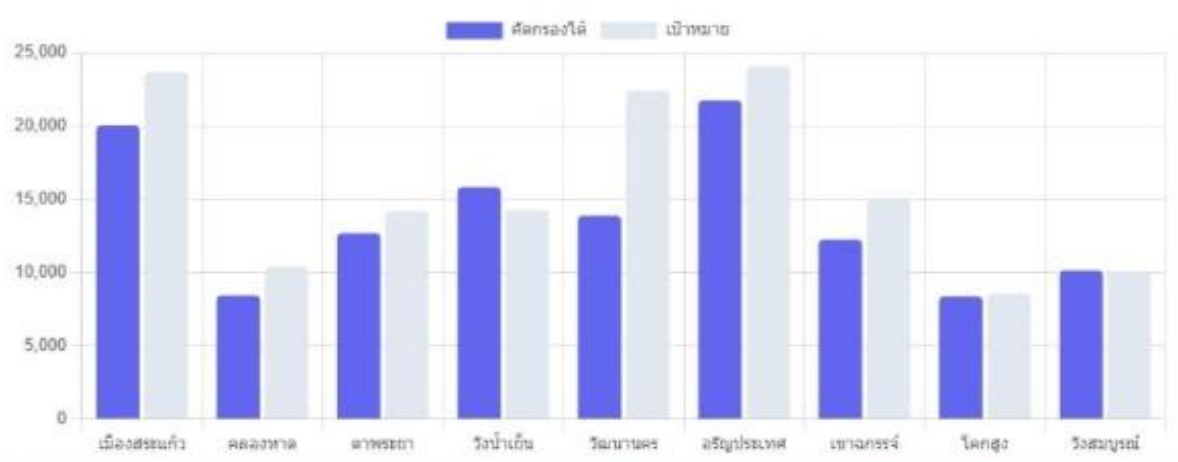
เคยกินยา (Medicine)

11,869
ครัวเรือน

ญาติเป็นมะเร็ง (Family CA)

4,511
ครัวเรือน

เปรียบเทียบผลงานรายอำเภอ



รายละเอียดรายพื้นที่ (Detailed Report)

อำเภอ (District)	เป้าหมายคัดกรอง (ครัวเรือน)	คัดกรองแล้ว		เสี่ยง (รวม)	จำนวน พน.เสี่ยง	จำนวน กินดิบ	จำนวน เคยติดเชื้อ	จำนวน กินยา	จำนวน ญาติ CA
		จำนวน	ร้อยละ						
ลพบุรี	24,105	21,766	90.3	2,431	3,822	5,861	289	1,408	540
เมืองสระแก้ว	23,700	20,086	84.8	3,360	2,272	9,223	1,075	2,539	1,526
วังน้ำเย็น	14,295	15,849	110.9	1,967	0	7,315	836	2,317	943
วัฒนานคร	22,425	13,895	62.0	2,300	2,647	5,821	414	1,170	446
ตาพระยา	14,205	12,701	89.4	1,020	3	4,558	191	1,420	237
เขาฉกรรจ์	15,015	12,276	81.8	1,527	203	5,932	277	1,621	378
วังสมบูรณ์	10,095	10,152	100.6	330	0	3,491	15	479	99
คลองหาด	10,410	8,458	81.2	303	0	2,658	103	312	149
โคกสูง	8,550	8,388	98.1	507	0	2,807	195	603	193
รวม	142,790	123,571	86.5	13,745	8,947	47,666	3,395	11,869	4,511



แบบสรุปคัดกรองด้วยวาจา (Verbal screening) โรคพยาธิใบไม้ตับ อ.วัฒนานคร ปีงบประมาณ ๒๕๖๙ (แยกเป็นรายตำบล)

ตำบล	จำนวนตอบแยกตำบล	ครอบครัวของท่านอาศัยอยู่ในพื้นที่เสี่ยง		เคยกินปลาเกล็ดขาวดิบ		เคยติดเชื้พยาธิใบไม้ตับ			เคยกินยาฆ่าพยาธิใบไม้ตับ			มีญาติสายตรงเป็นมะเร็งท่อน้ำดี		คะแนนมากกว่า ๒
		ใช่	ไม่ใช่	เคย	ไม่เคย	มี	ไม่มี	ไม่ทราบ	เคย	ไม่เคย	ไม่ทราบ	มี	ไม่มี	
วัฒนานคร	๒๘๑๑	๐	๒๘๑๑	๑๑๒๖	๑๖๘๕	๑๐๑	๒๕๗๘	๑๓๒	๑๑๗	๒๕๗๘	๑๑๖	๙๑	๒๗๒๐	๘
ท่าเกวียน	๑๓๙๑	๐	๑๓๙๑	๕๖๓	๘๒๘	๒๗	๑๑๔๑	๒๒๓	๑๒๘	๑๐๘๖	๑๗๗	๕๓	๑๓๓๘	๐
ผักชะ	๑๑๗๖	๑๑๗๖	๐	๕๖๘	๖๐๘	๑๑๒	๙๗๗	๘๗	๑๗๙	๙๓๒	๖๕	๑๗๖	๑๐๐๐	๑๕๘
โนนหมากเค็ง	๔๕๗	๐	๔๕๗	๑๒๒	๓๓๕	๖	๓๙๑	๖๐	๑๘	๓๙๙	๔๐	๘	๔๔๙	๐
หนองน้ำใส	๑๔๖๓	๑๔๖๓	๐	๘๕๐	๖๑๓	๔๓	๑๓๐๔	๑๑๖	๒๐๔	๑๑๕๒	๑๐๗	๓๑	๑๔๓๒	๐
ช่องกุ่ม	๖๗๗	๐	๖๗๗	๒๙๖	๓๘๑	๖	๖๑๖	๕๕	๗๔	๕๘๕	๑๘	๗	๖๗๐	๐
หนองแวง	๕๙๗	๐	๕๙๗	๒๖๓	๓๓๔	๒๕	๕๔๕	๒๗	๖๗	๕๐๔	๒๖	๓๑	๕๖๖	๐
แซร์อ้อ	๑๘๗๔	๐	๑๘๗๔	๕๑๘	๑๓๕๖	๕๘	๑๖๗๗	๑๓๙	๑๓๔	๑๕๘๔	๑๕๖	๑๗	๑๘๕๗	๐
หนองหมากฝ้าย	๘๙๒	๑๕	๘๗๗	๕๐๒	๓๙๐	๗	๘๔๖	๓๙	๓๒	๘๒๓	๓๗	๗	๘๘๕	๐
หนองตะเคียนบอน	๕๐	๐	๕๐	๑๔	๓๖	๐	๔๘	๒	๒	๔๓	๕	๐	๕๐	๐
ห้วยโจด	๑๓๘๙	๐	๑๓๘๙	๔๖๓	๙๒๖	๑๑	๑๒๓๓	๑๔๕	๑๒๖	๑๐๙๒	๑๗๑	๑๒	๑๓๗๗	๐
รวม	๑๒๗๗๗	๒๖๕๔	๑๐๑๒๓	๕๒๘๕	๗๔๙๒	๓๙๖	๑๑๓๕๖	๑๐๒๕	๑๐๘๑	๑๐๗๗๘	๙๑๘	๔๓๓	๑๒๓๔๔	๑๖๖

เป้าหมาย/มาตรการสำคัญ 4 เน้น ไข้เลือดออกปีงบประมาณ พ.ศ. 2569



ลดจำนวนผู้ป่วย
ร้อยละ 20*

1. การเฝ้าระวัง
โรคและยุงพาหะ

- พยากรณ์โรคและชี้เป้าพื้นที่เสี่ยง
- กำจัดลูกน้ำยุงลายให้มีค่า HI, CI น้อยกว่าร้อยละ 5
- ขับเคลื่อนการดำเนินงานเฝ้าระวัง ป้องกัน ควบคุมโรค ไข้เลือดออกในโรงงาน และโรงเรียน

2. ตอบโต้และ
ควบคุมยุงพาหะ

- มาตรการ 3-3-1 และจ่ายสารทากันยุง
- **Dead case conference** ด้านควบคุมโรค กรณีพบผู้ป่วย เสียชีวิตทุกราย ภายใน 7 วัน
- ทำงานร่วมกับเครือข่าย อปท./พชอ. และพัฒนาศักยภาพ เครือข่ายในการพ่นสารเคมี



ลดอัตรา
ผู้ป่วยตาย
(< ร้อยละ
0.08)

3. การวินิจฉัย
และรักษา

- สถานพยาบาล : **Dengue smart care**
- รักษาตามมาตรฐาน (CPG) จ่ายสารทากันยุง และสื่อสาร ความเสี่ยง

4. การสื่อสาร
ความเสี่ยง

- สื่อสารกลุ่มเป้าหมาย เข้าสู่การตรวจคัดกรองที่รวดเร็ว
- สื่อสารร้านขายยาและสถานบริการทางการแพทย์งดจ่ายยา **NSAIDs** และคัดกรองผู้ป่วยสงสัยด้วย **Dengue NS1** เพื่อ ส่งต่อรักษาที่รวดเร็ว

(* จาก ค่า median ปีงบประมาณ 64-68)



ผู้ป่วยโรคไข้เลือดออก จังหวัดสระแก้ว พ.ศ.2569

ข้อมูลตั้งแต่วันที่ 1 มกราคม - 25 เมษายน 2569

รายใหม่/สัปดาห์ เสียชีวิต

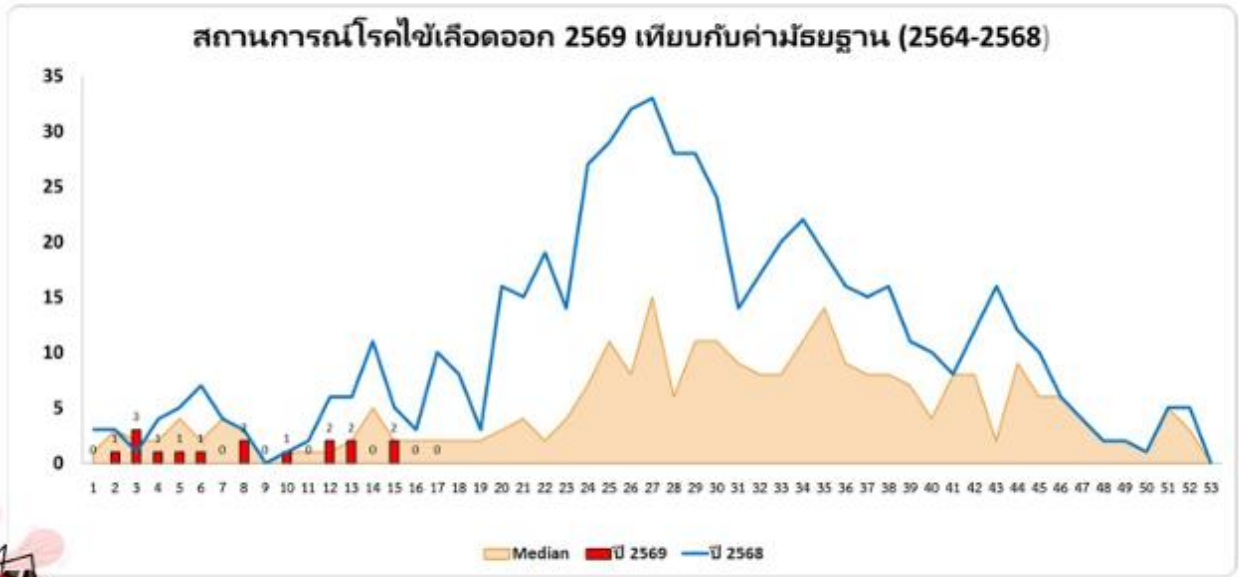
+0
ราย

0
ราย

สะสม
16

สะสม
0

สัดส่วนผู้ป่วยโรคไข้เลือดออก
จำแนกตามกลุ่มอาการ



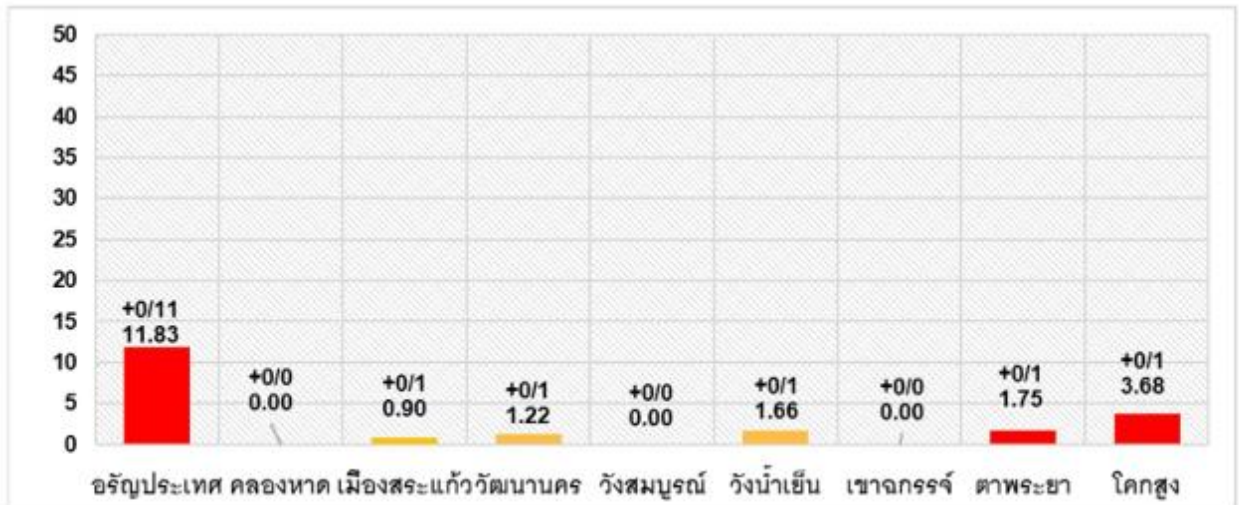
อัตราป่วย **2.85** ต่อแสน ปชก.

อัตราป่วยตาย **0 %**

อายุ (มัธยฐาน) **25** ปี
ต่ำสุด **4** ปี สูงสุด **56** ปี



อัตราป่วยโรคไข้เลือดออกต่อแสน ปชก. แยกรายอำเภอ ปี 2569



ชาย : หญิง
0.81 : 0.19




สัญชาติ
ไทย ร้อยละ **87.5**
อื่น ๆ ร้อยละ **12.5**

1 รับจ้าง ร้อยละ **37.5**
อันดับ 2 ได้แก่ นักเรียน ร้อยละ **31.25**

ติดตามการลงทะเบียนผู้สัมผัสร่วมบ้านผู้ป่วยวัณโรค ปี ๒๕๖๗-๒๕๖๘

สำนักงานสาธารณสุขอำเภอวัฒนานคร

รหัส	หน่วยงาน	รายการ	หมายเหตุ
๒๐๑	รพ.สต.บ้านหนองเทา	ส่งแล้ว	
๒๐๒	รพ.สต.บ้านหนองหมากฝ้าย	ยังไม่ส่ง	ไม่มีผู้ป่วยปี๖๗-๖๘
๒๐๓	รพ.สต.บ้านแซร์อ้อ	ส่งแล้ว	
๒๐๔	รพ.สต.บ้านช่องกุ่ม	ส่งแล้ว	
๒๐๕	รพ.สต.บ้านท่าเกวียน	ส่งแล้ว	
๒๐๖	รพ.สต.บ้านเขาพรหมสุวรรณ	ส่งแล้ว	
๒๐๗	รพ.สต.บ้านชันบกแก้ว	ส่งแล้ว	
๒๐๘	รพ.สต.บ้านหนองแวง	ส่งแล้ว	
๒๐๙	รพ.สต.บ้านทับใหม่	ยังไม่ส่ง	
๒๑๐	รพ.สต.บ้านท่าช้าง	ส่งแล้ว	
๒๑๑	รพ.สต.บ้านห้วยชัน	ยังไม่ส่ง	
๒๑๒	รพ.สต.บ้านหนองหอย	ยังไม่ส่ง	
๒๑๓	รพ.สต.บ้านหนองน้ำใส	ส่งแล้ว	
๒๑๔	รพ.สต.บ้านหนองตะเคียนบอน	ยังไม่ส่ง	
๒๑๕	รพ.สต.บ้านคลองทราย	ยังไม่ส่ง	
๒๑๖	รพ.สต.บ้านบ่อนางชิง	ยังไม่ส่ง	
๒๑๗	รพ.สต.บ้านห้วยเตือ	ส่งแล้ว	
๒๑๘	รพ.สต.บ้านคลองมะนาว	ส่งแล้ว	
๒๑๙	รพ.สต.บ้านใหม่ศรีจำปา	ยังไม่ส่ง	
๒๒๐	รพ.สต.บ้านคลองคันโท	ส่งแล้ว	
๒๒๑	รพ.สต.ห้วยโจด	ส่งแล้ว	

ขอขอบคุณค่ะ

